

1 2 3 4 5 6 7 8

A

B

C

D

E

F

A

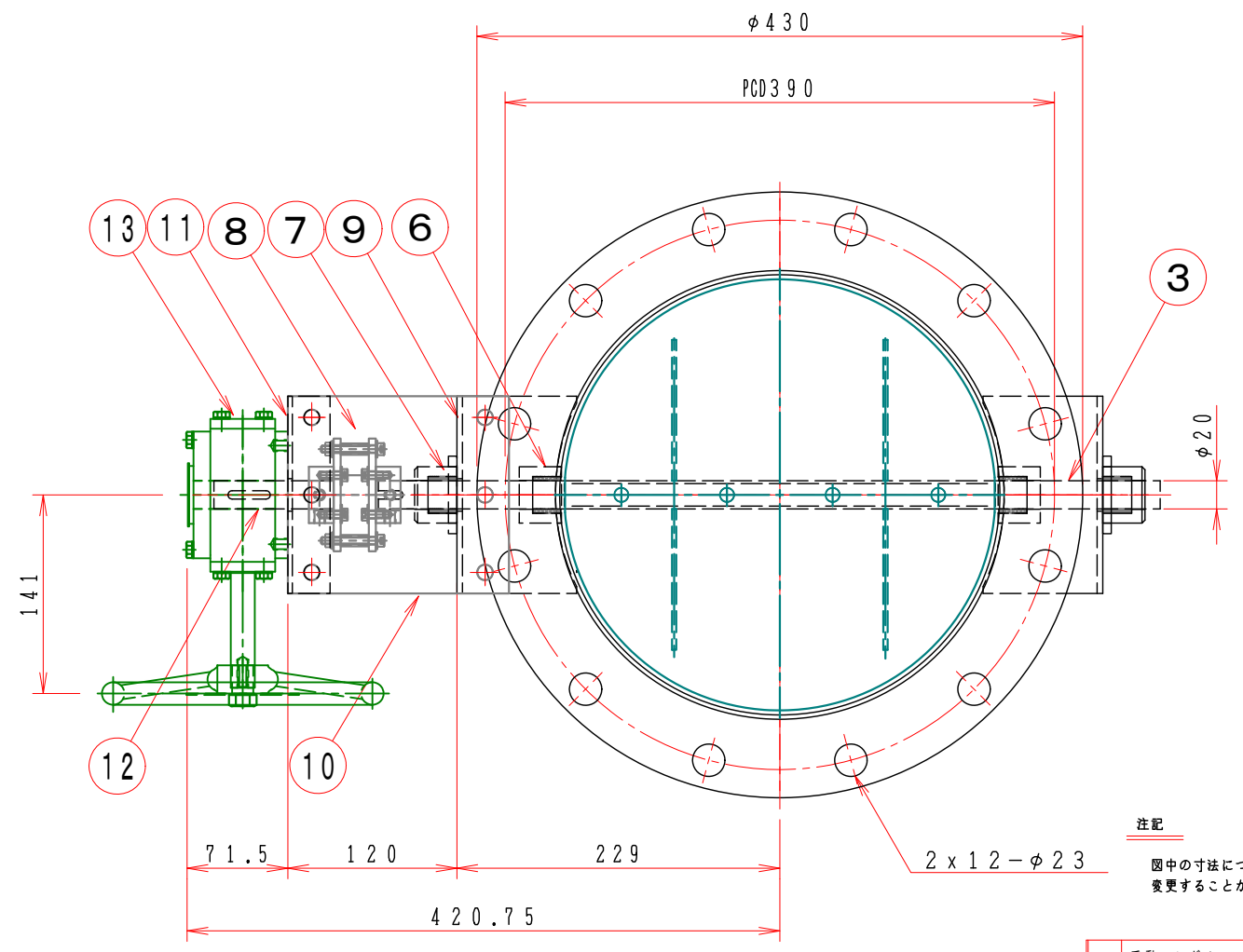
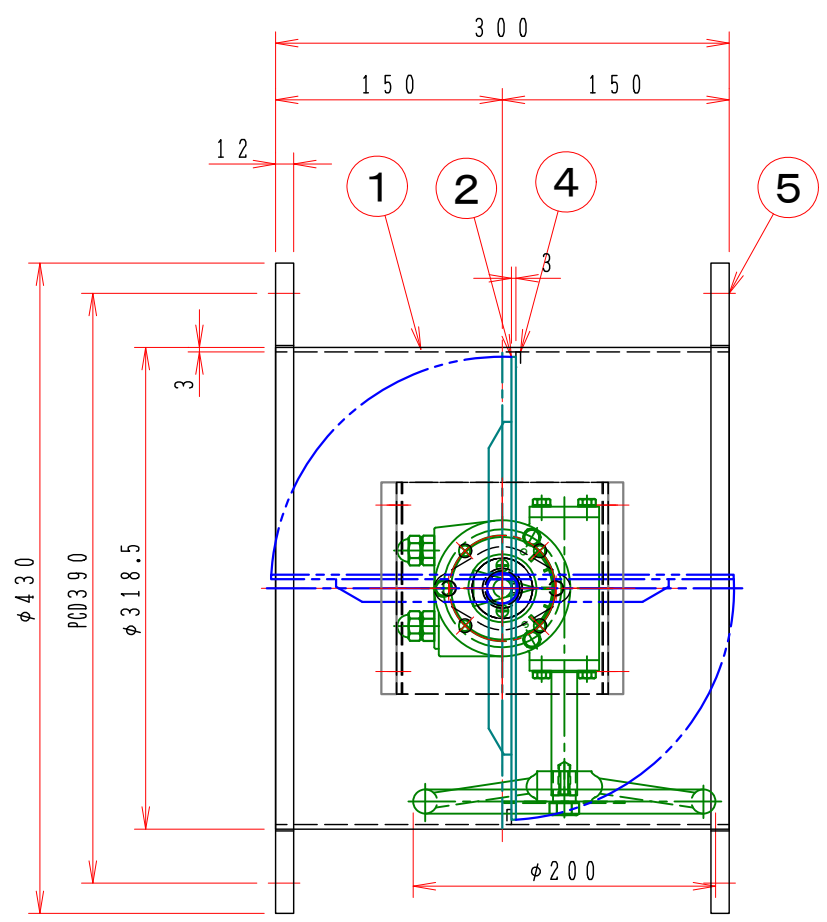
B

C

D

E

F



注記
 図中の寸法については現場調査及び機器設計等の進捗にともなって変更することがある。

特記

1. 板フランジとケーシング接合部の内面は全溶接、外側は点付溶接。
2. 仕上げは内外面酸洗いとする。
3. 本図ダンパーの使用範囲は下記の通です。外径寸法はインチサイズ(鋼管サイズ)です。
 静圧：±2.0Pa以下 風速：20m/s以下 温度：-10~400℃以下

13	手動ハンドル	1	BVG-02A φ20	FC-250
12	補助シャフト	1	SGD φ20	
11	駆動部取付板	1	SPC 3.2t	
10	断熱接続板	1	PGX-595 10t	
9	軸受取付基台	2	SUS-304 4.0t	
8	耐熱カップリング	1	C-802020H	PGX-595
7	軸受	2	F-20420CS	
6	シャフトボス	2	B20420CU	
5	フランジ	1組	JIS-5K SUS304 12t	
4	羽根当て	1	SUS304 3x10	
3	シャフト	1	SUS304 φ20	
2	可動羽根	1	SUS304 3.0t	
1	ダンパー本体	1	MD-300A SUS304 3.0t	
No	部品名称 TITLE	数量 QTY	備考(規格・寸法)(DIMENSIONS)	

	回数 REV. MARK
	年月日 DATE
	承認 APPROVED BY
	変更者 REVISED BY
	記事 CONTENTS
M/#	変更 REVISIONS

承認 APPROVED BY . . . 検図 CHECKED BY . . .

尺度 SCALE . . .

設計 DESIGNED BY . . . 製図 DRAWN BY Takeda JUL. 10. 2015

単位 UNITS

栄進空調株式会社
EISHIN KUCHO CO., LTD.

名称 TITIF

手動・ダンパー
EBPWLF-300A-SHU

耐熱400℃(SUS)

EBPWLF-300A-SHU

01
10

変更回数 02

図面番号 DRAWING NO.

1 2 3 4 5 6 7 8